

户外AP快速安装指南

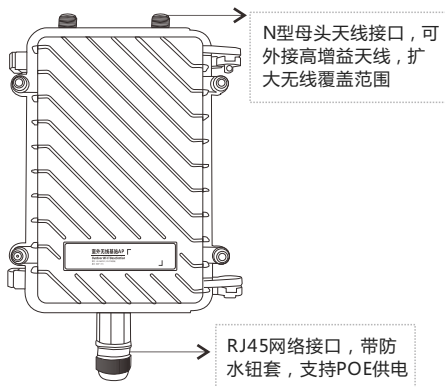
Installation Guide

(V1.0)

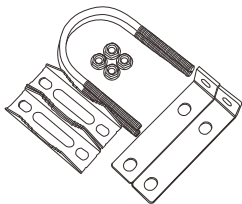
简介

感谢您选择我们的产品！阅读此说明书有助于设备、避雷器、天线的安装及天馈接头的防水处理，降低由于安装不规范导致设备的损坏。

一、接口说明



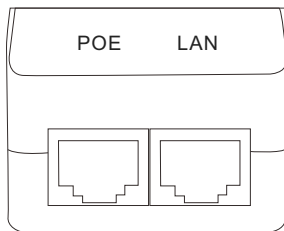
二、包装清单



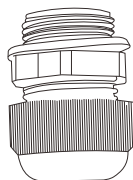
U形固定夹具



POE电源适配器



POE电源接口



防水钮套

POE端口：供电及数据传输端口，将数据及电源通过网线传输给设备，接至设备RJ45网络接口。

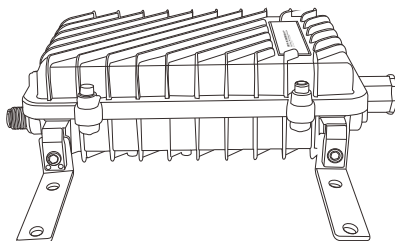
LAN端口：数据传输端口，接至上级设备网络端口。

三、安装前的准备

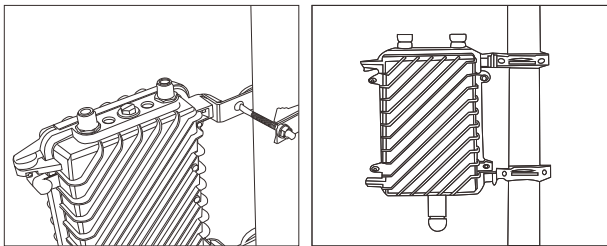
1) 定制抱杆，抱杆直径尺寸 $\phi 30-55\text{mm}$ ；2) 直径 $\phi 5\text{mm}$ 内六角螺丝扳手、直径 $\phi 10\text{mm}$ 固定扳手或活动扳手；3) 直径 $\phi 5\text{mm}$ 十字螺丝刀；4) 老虎钳或尖嘴钳；5) 室外5类双绞线；6) 直径 $\phi 2.5\text{mm}$ 纯铜黄色接地导线。

四、安装设备及配件

1、将L型支架牢固固定在设备上并锁紧螺丝（如下图所示）。



2、使用U型抱箍、夹码、螺丝将设备固定在抱杆上并锁紧螺丝（如下图所示）。



3、配件安装

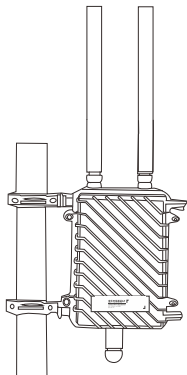
1) 避雷器安装

- A. 使用螺丝刀将避雷器接地铜耳拆除；
- B. 将纯铜黄色导线剥皮5mm左右后插入铜耳并用钳子捏紧，导线另一端剥皮并接入地网；
- C. 将铜耳用螺丝刀固定到避雷器上并拧紧螺丝；
- D. 避雷器N型公头接至设备N型母头并拧紧，N型母头连接跳线或天线并拧紧。

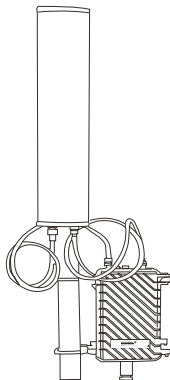


2) 天线安装：

A. 全向天线的安装



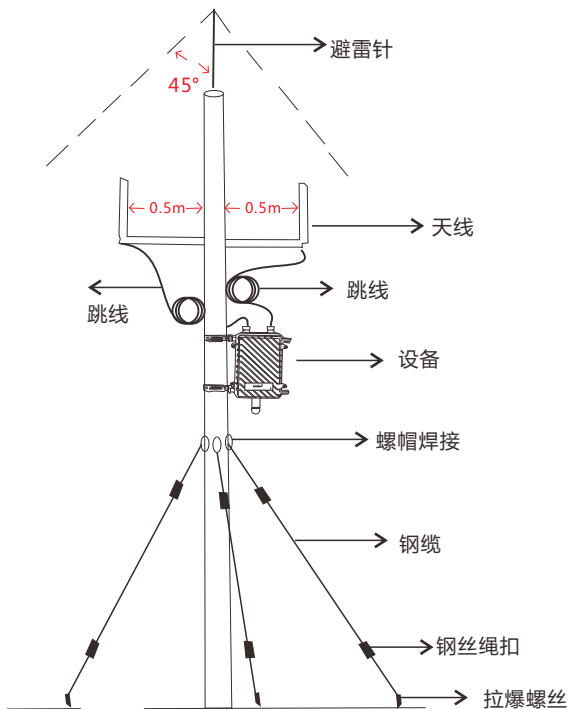
B. 定向天线的安装



注意

- 1、室外设备如果安装在多雷雨地区，请配置避雷器，抱杆增加避雷针及有效接地保护，以防被雷电击坏；
- 2、定期检查设备工作情况，如果终端上网异常，拆除避雷器后终端上网正常，说明避雷器已雷击损坏，请及时更换；
- 3、根据覆盖区域范围合理选择天线，天线、避雷器、跳线可以自由搭配，不在设备附件范围内；
- 4、天线接头、馈线接头、设备N型接头、避雷器接头不在防水保护范畴内，请按下述说明做好有效防水保护；

其他户外设备结构类似，请参考上述说明进行安装。



抱杆安装示意图

五、天馈防水

本产品符合室外设备防水规范，设备天线接头不在防水保护范畴内。天线直接连接设备或加装避雷器时，接头处须做好密封防水保护；使用跳线连接设备、避雷器、天线接头时，设备端、避雷器、天线端两端接头处均需做好密封防水保护。

准备工作

防水胶带、绝缘胶带、扎带、跳线和设备



防水胶带（防水胶泥）



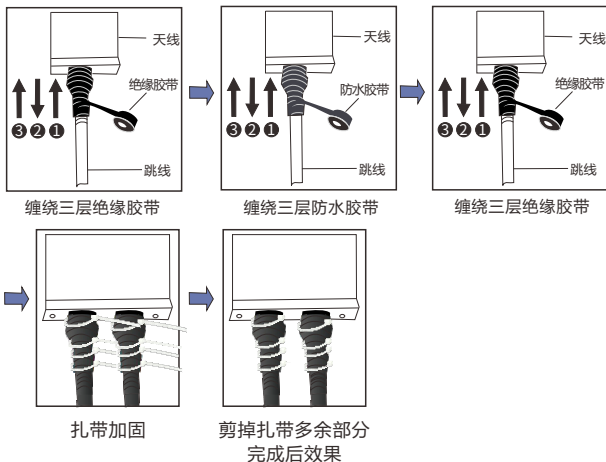
绝缘胶带（电工胶带）



扎带

接头处须牢固安装，接触良好，并做好密封防水处理。

密封接头



说明

1. 缠绕胶带时，须保证上一层胶带覆盖下一层的50%以上。
2. 缠绕胶带时，均匀拉伸防水胶带，使其宽度为原宽度的1/2后再缠绕，每缠一层都要拉紧压实。
3. 扎带务必拉紧卡实，胶带宽度间距 equal 扎带加固，胶带头尾必加扎带加固。完工后减掉扎带多余部分，扎带卡扣转动到固定处内测。

建议：出于设备安全稳定考虑，建议您定期检查接头防水情况，防止意外情况发生。



警告：由于天线接头、避雷器接头、跳线接头未做防水处理，导致设备、避雷器、天线进水，不在保修范畴内，我司有权拒绝保修！